

# LES BESOINS EN MAIN-D'ŒUVRE DES ENTREPRISES EN 2018 EN PAYS DE LA LOIRE

MERCREDI 16 MAI 2018

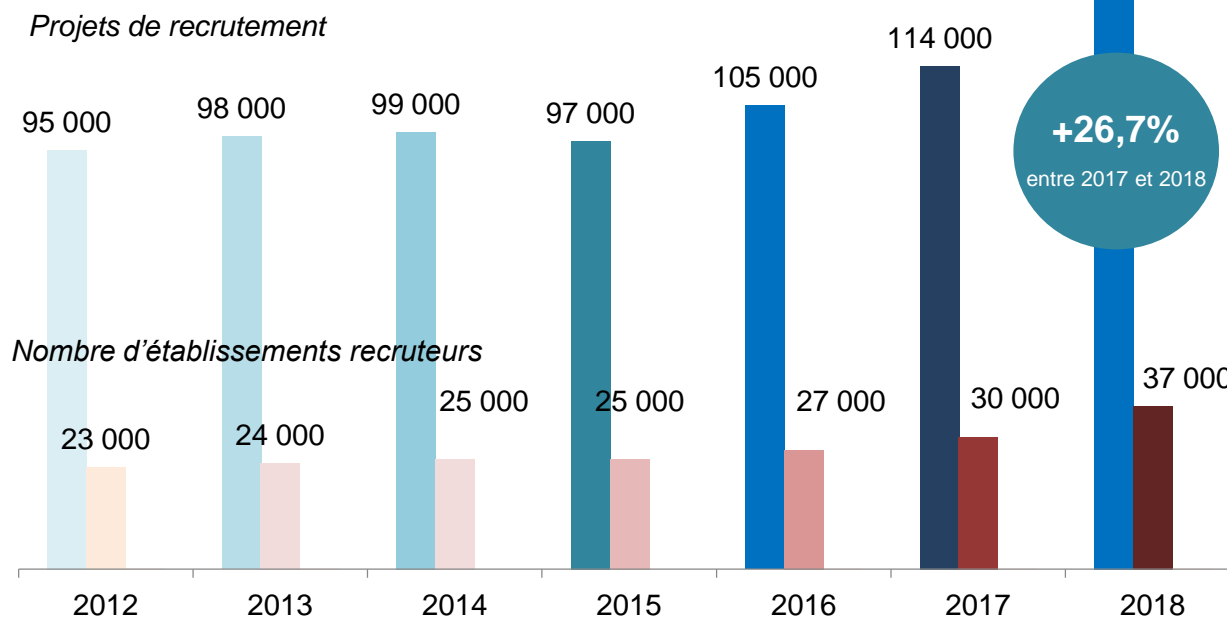


## LES PRINCIPAUX RÉSULTATS

### Une hausse inédite du nombre de projets de recrutement depuis le lancement de l'enquête

30,3%

des établissements déclarent avoir l'intention d'embaucher en 2018 (+5,7 points par rapport à 2017)

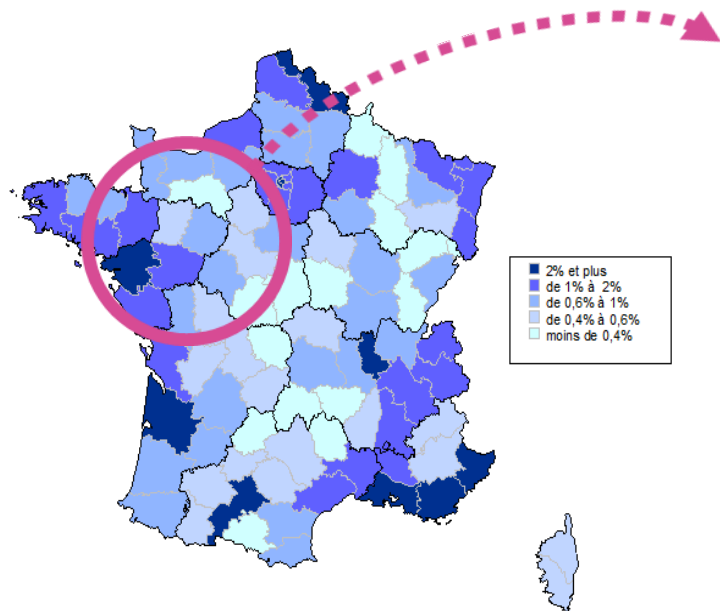


La hausse des projets de recrutement en 2018 est portée par les projets non saisonniers : + 29 500 projets non saisonniers sur un total de + 30 500 projets supplémentaires enregistrés cette année

63,8% des projets sont envisagés en contrats durables (CDI, CDD de 6 mois ou plus) contre 54,5% l'an dernier

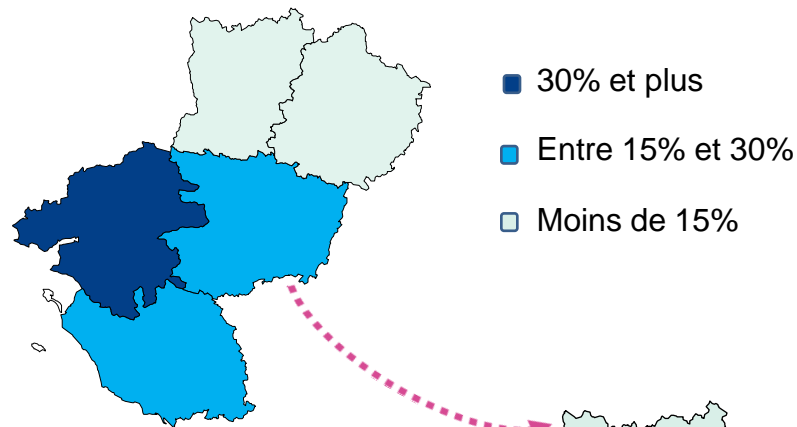


# LES RECRUTEMENTS PAR TERRITOIRE (RÉPARTITION DES PROJETS DE RECRUTEMENT EN %)

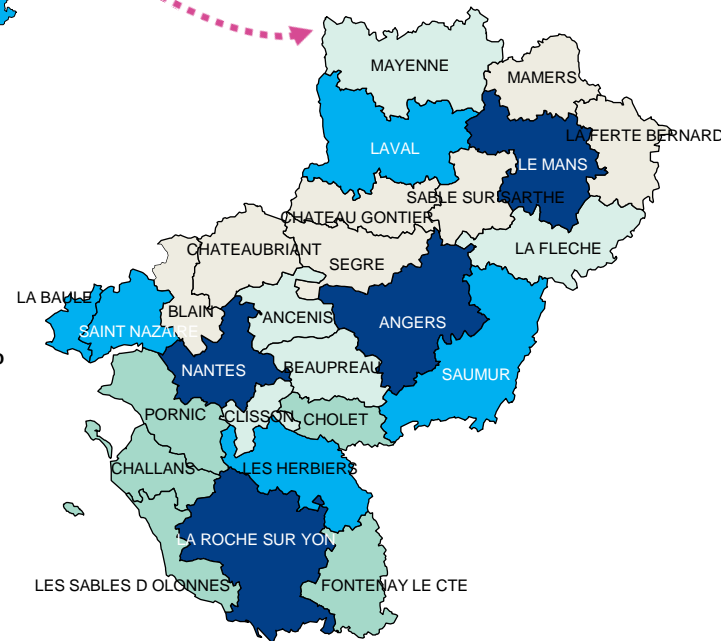


Les projets de recrutement se concentrent dans les grandes métropoles, l'arc atlantique et le Sud-Est.

En Pays de la Loire, la concentration se fait dans les grandes métropoles.

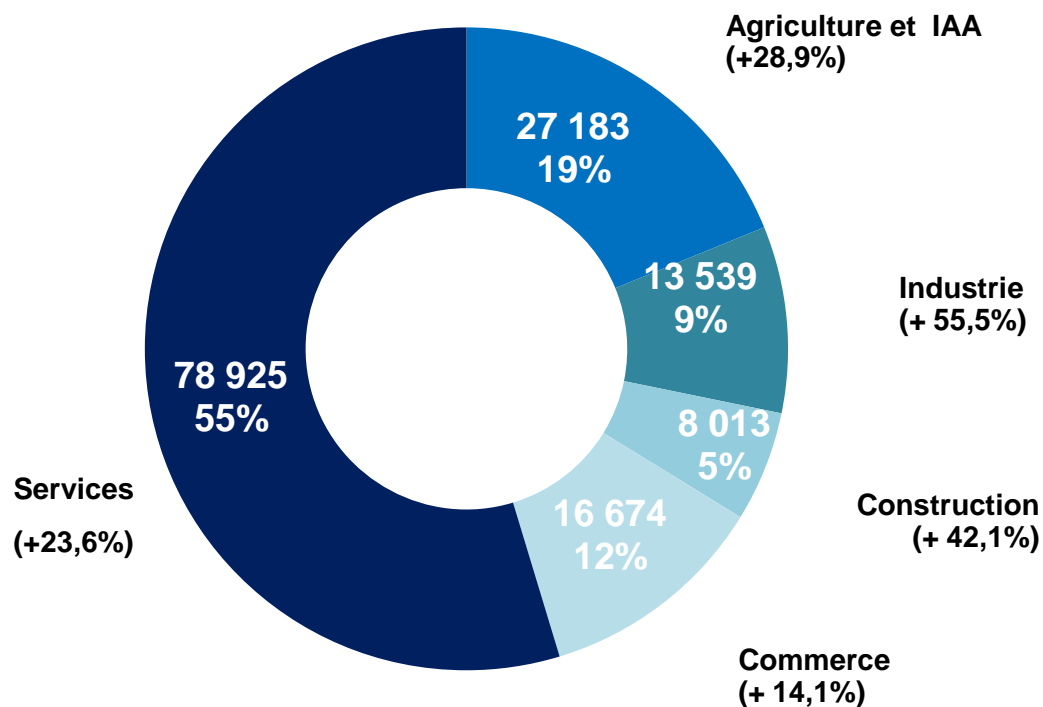


- 5% et plus
- Entre 3,9% et 5%
- Entre 3 et 3,8%
- Entre 1,5% et 2%
- Moins de 1,5%





# LES INTENTIONS D'EMBAUCHE RESTENT CONCENTRÉES DANS LES SERVICES



Une amplification des projets de recrutement dans la construction

Une bonne dynamique des intentions d'embauche dans l'industrie

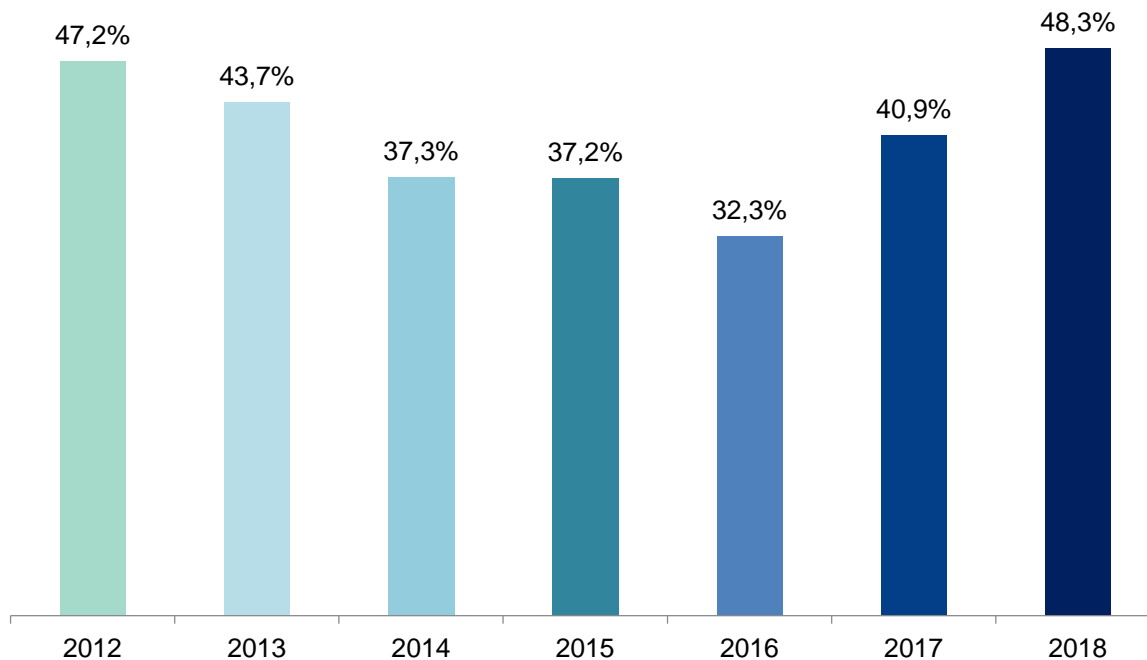
\* Évolution annuelle par rapport à 2017



# LES DIFFICULTÉS DE RECRUTEMENT

Les employeurs anticipent plus de difficultés de recrutement qu'en 2017

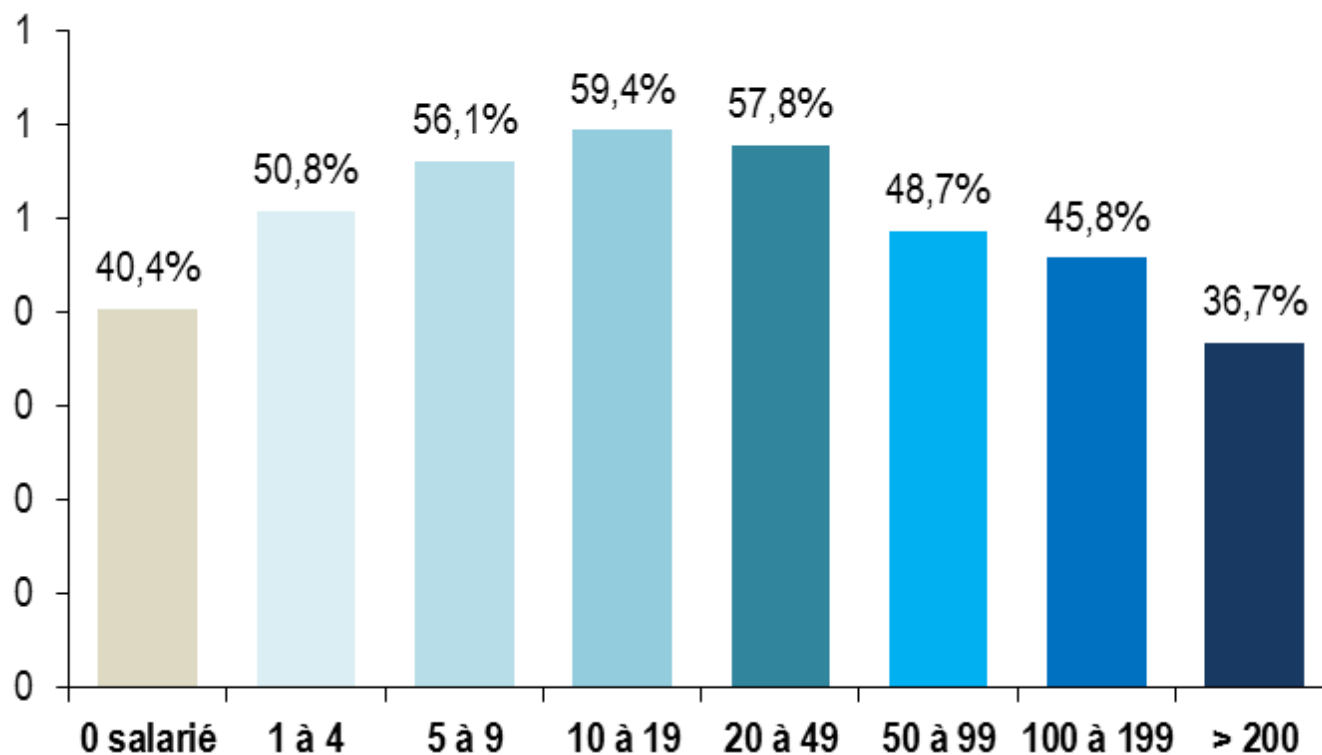
Évolution de la part des projets difficiles (en %)





## LES DIFFICULTÉS DE RECRUTEMENT

Les difficultés se concentrent dans les petites structures, surtout entre 5 et 49 salariés.





# LES 10 MÉTIERS LES PLUS RECHERCHÉS EN POSTE PERMANENT PAR LES EMPLOYEURS

5 727

Agents d'entretien de locaux

3 162

Aide-soignants

3 040

Aides à domicile et aides ménagères

2 511

Conducteurs routiers et grands routiers

2 411

Aides, apprentis, employés polyvalents de cuisine

2 022

Professionnels de l'animation socioculturelle

1 879

Ouvriers non qualifiés de l'emballage et manutentionnaires

1 858

Secrétaires bureautiques et assimilés

1 841

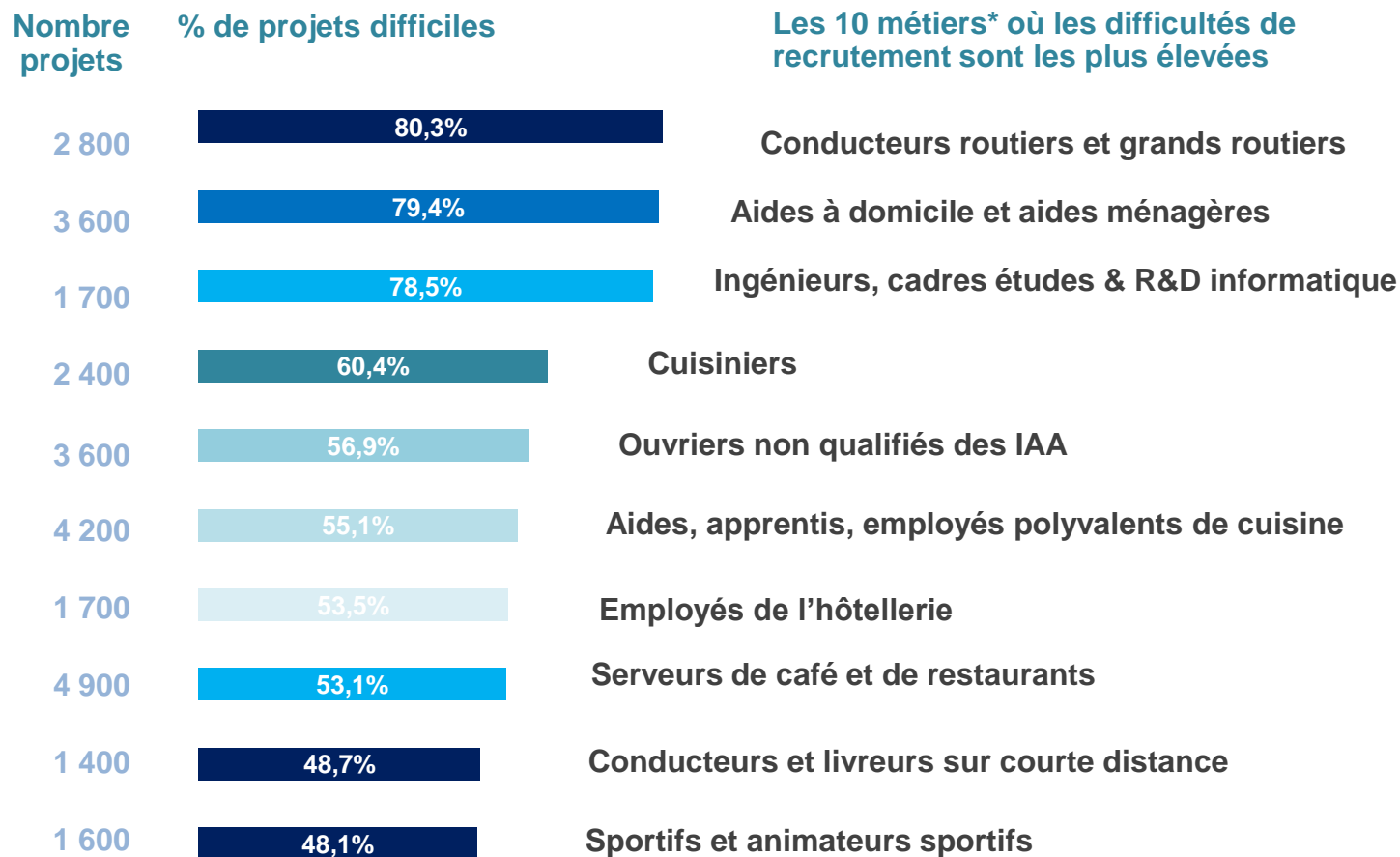
Ouvriers non qualifiés des industries agro-alimentaires

1 816

Employés de libre-service



# LES 10 MÉTIERS OÙ LE TAUX DE DIFFICULTÉ EST LE PLUS ÉLEVÉ



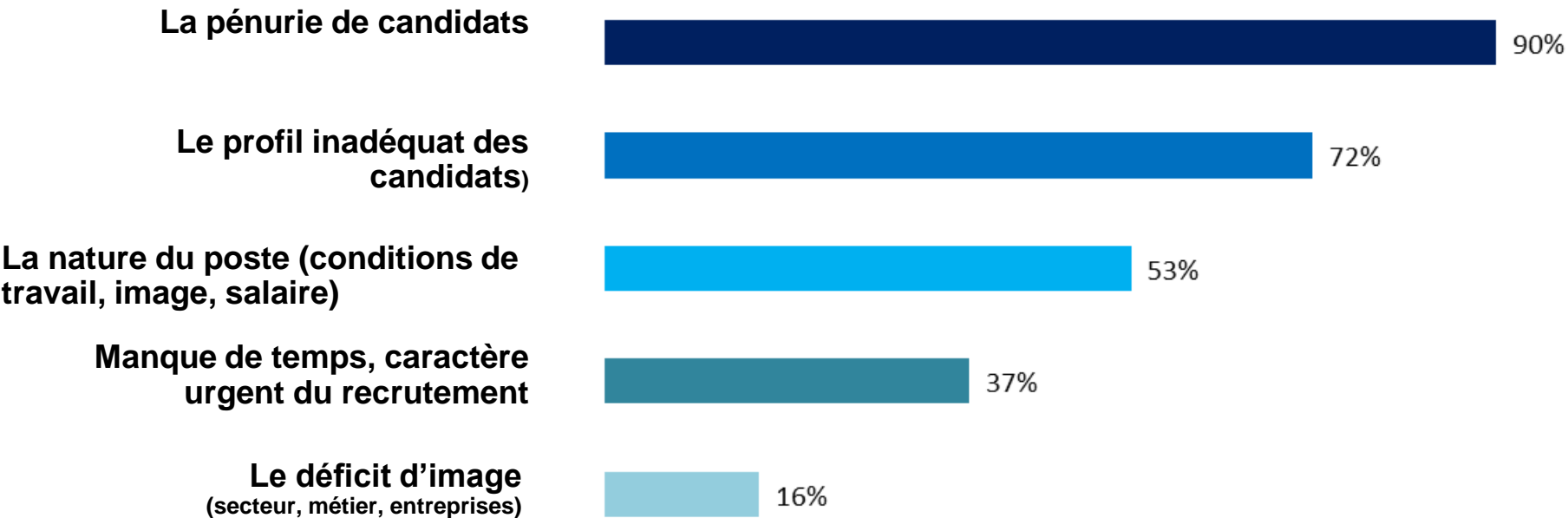
\* Parmi les métiers regroupant au moins 1 100 intentions d'embauche





# LES CAUSES DE DIFFICULTÉS DE RECRUTEMENT ANTICIPÉES PAR LES ENTREPRISES

Établissements (en %)





## LES ACTIONS MISES EN ŒUVRE PAR PÔLE EMPLOI FACE AUX DIFFICULTÉS DE RECRUTEMENT

**280 conseillers dédiés** accompagnent les entreprises dans leurs projets de recrutements :

Une offre de services et d'expertise modulée et personnalisée en fonction de la complexité du recrutement.

Des actions de prospection ciblées et des promotions de profils pour anticiper les recrutements : 6 800 profils promus et 4 000 visites en entreprises en 2017.

Une expérimentation en cours dédiée aux TPE : prospection ciblée sur des petites entreprises et orientée vers les secteurs qui présentent les potentiels de recrutement les plus forts sur un territoire.

Projet AFPR mieux adapté aux PME (parcours TPME – durée comprise entre 400 et 800 heures).



# LES ACTIONS MISES EN ŒUVRE PAR PÔLE EMPLOI FACE AUX DIFFICULTÉS DE RECRUTEMENT

## **Faire émerger les possibilités de mobilités professionnelles :**

La mise en œuvre du **Conseil en évolution professionnelle** au sein des agences pour accompagner les candidats dans la construction d'un projet professionnel réaliste et cohérent avec le marché du travail.

Un **rapprochement des offres et des demandeurs** sur la base des compétences qui permet des **suggestions plus diversifiées de profils aux entreprises**

**Mon potentiel professionnel**, un outil digital permettant de confronter les projets des candidats au marché du travail et d'ouvrir vers des mobilités professionnelles possibles.

## **Des actions spécifiques auprès des entreprises en difficulté de recrutement pour les aider à élargir leur sourcing :**

L'évaluation de candidatures avec la **Méthode de Recrutement par Simulation (MRS)** :  
11 000 candidats évalués en 2017

Des **outils digitaux** permettant de diversifier les appariements et de rechercher pro activement (data science, applications prédictives) des candidats : Maintenant rapproche employeurs et candidats sans saisie d'offre ni CV



# LES ACTIONS MISES EN ŒUVRE PAR PÔLE EMPLOI FACE AUX DIFFICULTÉS DE RECRUTEMENT

## **Permettre un recrutement en organisant un ajustement préalable des compétences :**

1 500 POEI (Préparation opérationnelle à l'emploi individuelle), 3 473 POEC (Préparation opérationnelle à l'emploi collective), 2 500 AFPR (Action de formation préalable au recrutement) mobilisées en 2017.

La possibilité désormais de moduler les taux de prise en charge, la durée de formation et la rémunération des stagiaires au plus près des besoins, lorsque sont identifiées des tensions de recrutement pouvant être résolues par une approche formation.

## **Des actions pour faire connaître les métiers et environnements professionnels**

23 000 immersions professionnelles organisées pour initier un recrutement en 2017  
Le recours à des outils de réalité virtuelle pour faire découvrir un métier

Des mini-sites d'entreprises sur pole-emploi.fr

Des salons en ligne : à l'occasion de la « semaine de l'industrie », 15 salons en ligne ont mobilisé 297 entreprises participantes.



# LES ACTIONS MISES EN ŒUVRE PAR PÔLE EMPLOI FACE AUX DIFFICULTÉS DE RECRUTEMENT

## Pôle emploi se mobilise fortement dans le cadre du **plan d'investissement dans les compétences (PIC)**

Forma'diag, un outil big data permettant d'identifier les besoins de formations des territoires.

La mise en œuvre d'une part des formations du PIC, déléguée par la Région.

Le **co-financement des POE collectives**, permettant de répondre aux besoins de compétences des entreprises.

La mise en place de **formations longues aux métiers du numérique** en 2018 (appel à projets en cours au niveau régional).

Un accompagnement intensif au développement des **savoir-être professionnels** pour 8 000 personnes dès 2018.

## Pôle emploi et ses partenaires au service des entreprises

**Des partenariats opérationnels** sont mis en place avec les acteurs économiques et les organisations professionnelles : Anticipation des recrutements et travail sur les besoins et évolutions des compétences.



# LES ACTIONS MISES EN ŒUVRE PAR PÔLE EMPLOI FACE AUX DIFFICULTÉS DE RECRUTEMENT

Un dispositif national Pôle emploi, déployé après son annonce par la Ministre

**Objectif : répondre aux sollicitations** sur les difficultés de recrutement d'entreprises en lien avec les conseillers/équipes Entreprises des agences Pôle emploi et les dispositifs territoriaux existants.

**Alertes/questionnements des Préfets, des élus, des organisations professionnelles/acteurs économiques + Veille media.**

**Un correspondant régional avec une adresse dédiée** en lien avec les agences Pôle emploi, qui objective la situation, identifie les actions réalisées et celles envisagées, apporte des éléments de réponse.



pôle emploi