

JANVIER 2018 | N°1

# LA SITUATION DU MARCHÉ DU TRAVAIL au 3e trimestre 2017 en Pays de la Loire

## UNE DYNAMIQUE FAVORABLE POUR L'EMPLOI

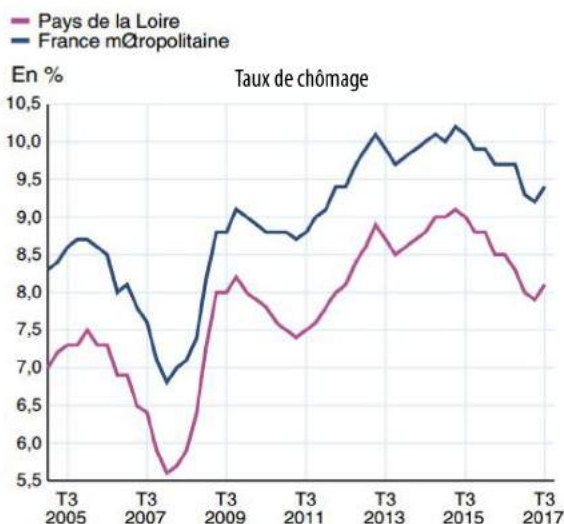
### Le taux de chômage le plus faible de France

Au 3e trimestre 2017, le taux de chômage en Pays de la Loire s'établit à 8,1% de la population active contre 9,4% à l'échelle de la France métropolitaine. Par rapport au trimestre précédent, le chômage progresse de 0,2 point comme au niveau national.

La région affiche le plus faible taux de chômage de France, devant la Bretagne (8,2%), l'Île-de-France (8,4%), la Bourgogne-Franche-Comté (8,4%) et l'Auvergne-Rhône-Alpes (8,4%).

Sur un an, le taux de chômage diminue de 0,4 point à l'échelle des Pays de la Loire (0,3 point à l'échelle de la France métropolitaine) et recule dans tous les départements : -0,5 point en Loire-Atlantique (7,8%) et Vendée (7,5%), -0,4 point en Maine-et-Loire (8,8%) et Mayenne (6,3%), et -0,3 point en Sarthe (9,3%).

Sur la même période, il diminue également dans toutes les zones d'emploi. Il recule de 1,1 point dans les Sables d'Olonne pour s'établir à 9,3 %, et de 0,9 point à Châteaubriant et La Flèche (respectivement 7,4 % et 9,3 %). Les zones d'emploi d'Ancenis et des Herbiers affichent les plus faibles taux de chômage, avec respectivement une diminution de 0,7 point et 0,3 point pour s'établir tous les deux à 5,0 % au troisième trimestre 2017.



### Une baisse du nombre de demandeurs d'emploi de catégorie A

En décembre 2017, les Pays de la Loire comptent 165 570 demandeurs d'emploi en catégorie A. Par rapport à 2016, cela représente 2 140 personnes en moins, soit une diminution significative (-1,3%) comparée à l'échelle nationale (-0,5%). Cette donnée est d'autant plus remarquable dans un contexte de croissance démographique fort, caractérisé par un solde migratoire élevé avec près de 15 000 nouveaux habitants s'installant en Pays de la Loire chaque année.

L'augmentation du nombre de demandeurs d'emploi toutes catégories confondues (ABC) met en évidence le fait que si la croissance repart et que l'emploi salarié augmente, la décrue du chômage reste encore lente.

	Décembre 2017	Evolution trois mois volume		Evolution trois mois pourcentage		Evolution annuelle volume		Evolution annuelle pourcentage		Répartition	
		Pays de la Loire	France métro	Pays de la Loire	France métro	Pays de la Loire	France métro	Pays de la Loire	France métro	Pays de la Loire	France métro
catégorie A	165 570	-1 030	-24 200	-0,6%	-0,7%	-2 140	-15 700	-1,3%	-0,5%	52%	61%
catégorie B	46 470	-1 280	-9 100	-2,7%	-1,2%	+630	+28 600	+1,4%	4,0%	15%	13%
catégorie C	106 330	+1 620	+29 700	+1,5%	+2,1%	+9 100	+135 600	+9,4%	+10,6%	33%	25%
catégories A,B,C	318 370	-690	-3 600	-0,2%	-0,1%	+7 590	+148 500	+2,4%	+2,7%	100%	100%

Demandeurs d'emploi sans activité au cours du mois

Demandeurs ayant exercé une activité réduite courte (i.e. de 78 heures au cours du mois)

Demandeurs d'emploi ayant exercé une activité réduite longue (i.e. de plus de 78 heures au cours du mois)



## UN MARCHÉ DU TRAVAIL DYNAMIQUE

### La progression de l'emploi salarié s'intensifie

Les Pays de la Loire comptent 1 044 000 emplois au 3e trimestre 2017, soit une augmentation de +2,7%. Sa progression s'intensifie avec une hausse trimestrielle de +0,7% contre +0,6% le trimestre précédent, et une hausse annuelle qui s'élève à +2,7%. La région enregistre la plus forte progression de l'emploi en France.

Tous les départements enregistrent une hausse du nombre d'emplois salariés sur le 3e trimestre 2017, de 0,1% pour la Sarthe à 1,7% pour la Mayenne.

La progression de l'emploi salarié en Pays de la Loire est nettement supérieure à celle du national qui perd de sa vigueur (+0,3% sur le 3e trimestre 2017 contre +2,7% pour la région).

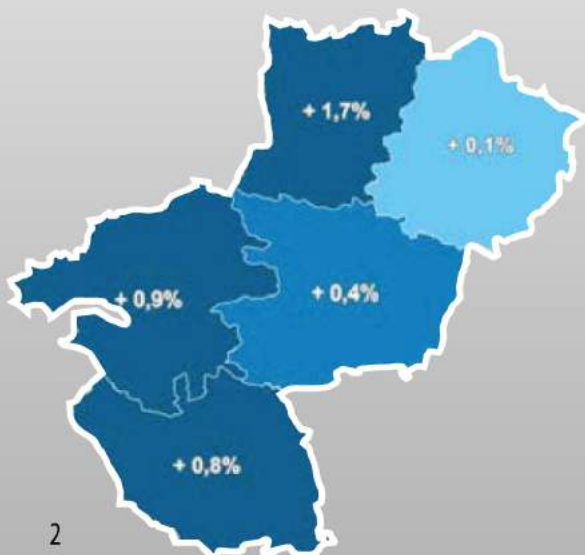
## CHIFFRES CLEFS des Pays de la Loire

**1 044 000 emplois salariés**  
au 3e trimestre 2017

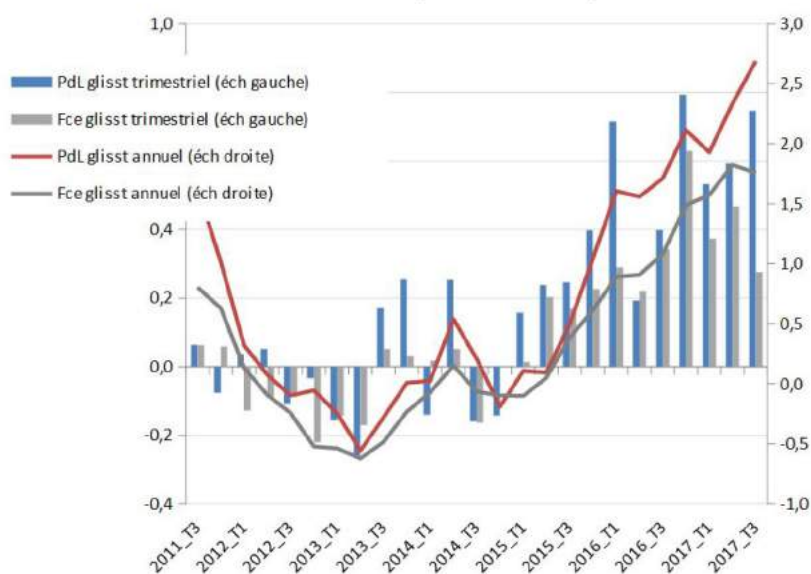
**+7 700 postes supplémentaires**  
au 3e trimestre

**+27 300 postes sur un an**

Evolution de l'emploi au T3 2017



Évolution de l'emploi salarié du secteur privé en %



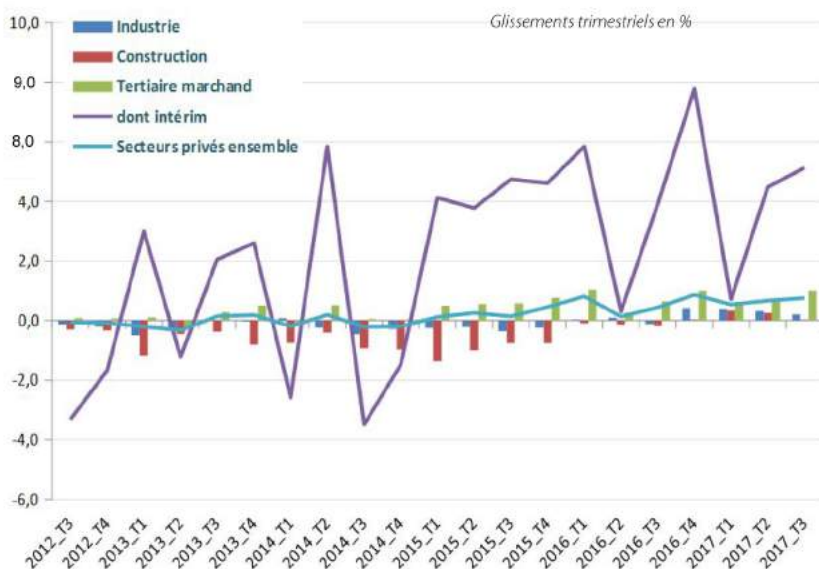
### Cette dynamique concerne désormais tous les secteurs de la région

L'emploi marchand (industrie, construction, tertiaire principalement marchand) progresse de 0,8% sur un trimestre au 3e trimestre 2017.

Le tertiaire marchand (+1,0%) est tiré par la progression de l'intérim (+5,1%). L'industrie continue de créer des emplois (+0,2%), à un rythme qui toutefois ralentit (+0,4% au T1, +0,3% au T2).

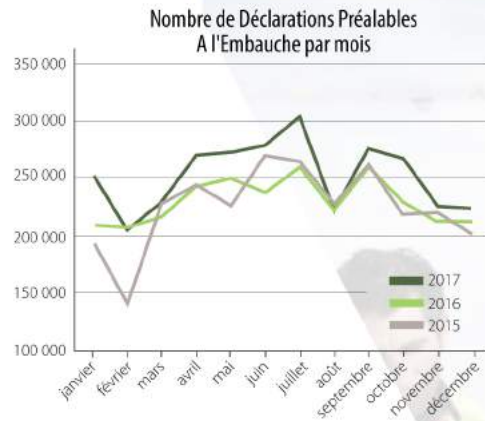
La construction, qui avait connu un regain de création d'emplois (0,34% au T1, 0,26% au T2), ne crée pas d'emploi direct au T3 2017, mais n'en détruit pas.

Évolutions par secteurs de l'emploi salarié du secteur privé marchand non agricole



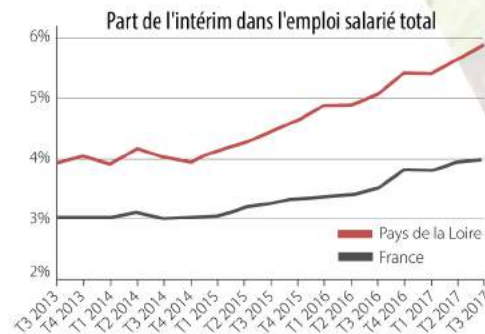
## Une hausse des Déclarations Préalables À l'Embauche

Les Pays de la Loire ont enregistré 3 040 065 Déclarations Préalables À l'Embauche sur l'année 2017. Cela représente une augmentation de 9,8% par rapport aux 12 mois précédents. Cette hausse des Déclarations Préalables À l'Embauche explique notamment l'augmentation du nombre d'emplois en région et traduit le dynamisme actuel de l'économie.

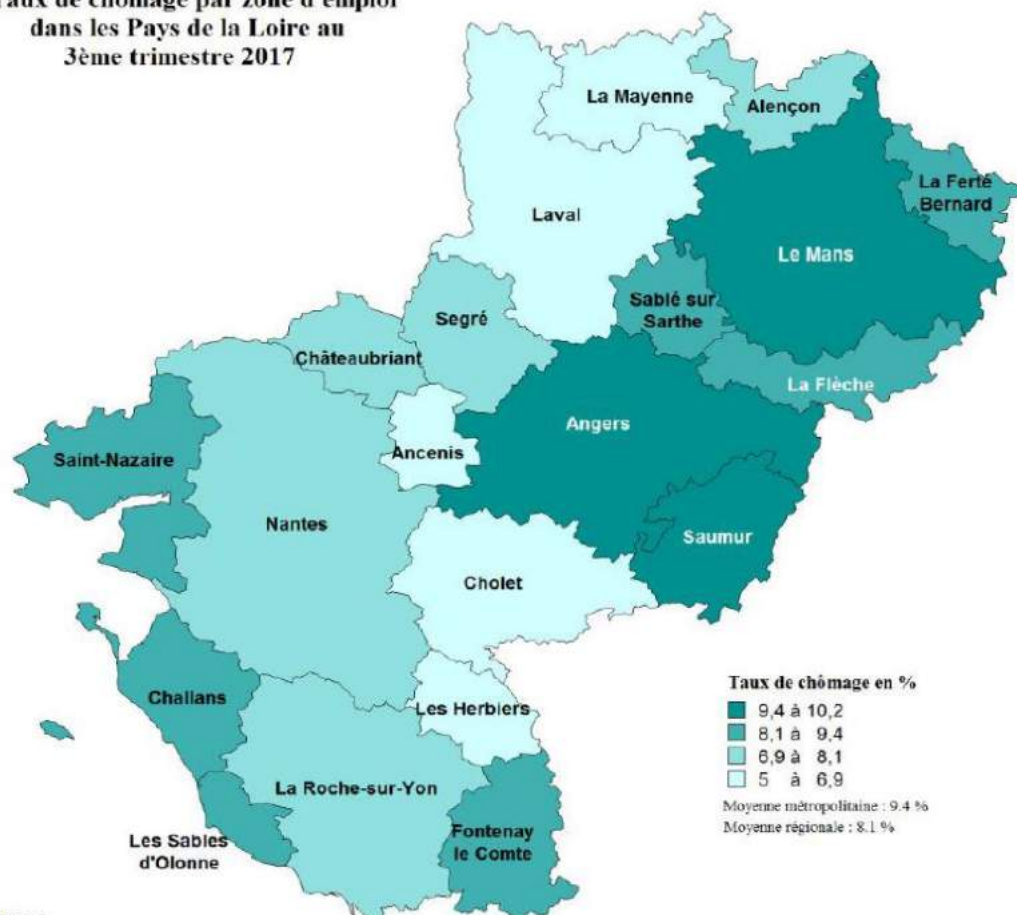


## L'emploi intérimaire en forte progression

La région compte plus de 61 000 intérimaires au 3e trimestre 2017, ce qui représente près de 6% de l'emploi salarié. La part de l'intérim en Pays de la Loire est significativement plus élevée qu'à l'échelle nationale, témoignant du caractère industriel de la région. Sa progression est sensiblement élevée (19,2% en un an) comparée à l'échelle nationale, et confirme la reprise économique du territoire.



## Taux de chômage par zone d'emploi dans les Pays de la Loire au 3ème trimestre 2017



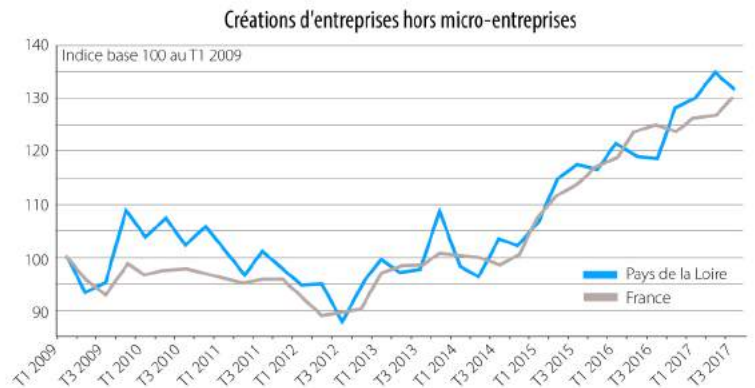
© IGN  
Source INSEE - Traitement Directe service ESE des Pays-de-la-Loire



## UN TISSU ÉCONOMIQUE QUI SE RENFORCE

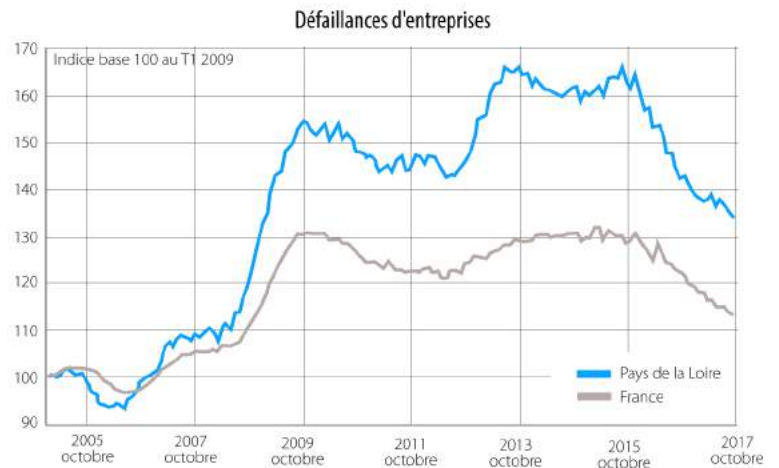
### Un rythme soutenu de créations d'entreprises

Au troisième trimestre 2017, 3 482 entreprises (hors micro-entreprises) ont été créées dans les Pays de la Loire, soit une hausse de 11% sur un an. Au niveau national, les créations d'entreprises progressent à un rythme moins soutenu (+ 4,3%).



### Des défaillances d'entreprises moins nombreuses

Fin septembre 2017, 2 547 défaillances d'entreprises sont enregistrées sur les douze derniers mois glissants. Sur un an, le nombre de défaillances diminue de 6,7 % dans les Pays de la Loire et de 7,7 % au niveau national. Il s'agit du huitième trimestre consécutif de baisse. Dans les Pays de la Loire, les défaillances d'entreprises sont en baisse principalement dans le commerce, l'hébergement et la restauration.



### Le recours des entreprises au "chômage partiel" est revenu au niveau d'avant crise

Depuis 2014, le nombre d'heures de "chômage partiel" n'a cessé de diminuer. En 2017, 2 650 000 d'heures ont été sollicitées par les entreprises, ce qui est à peine supérieur à la situation avant la crise de 2008.

La part des heures demandées par les établissements de la région Pays de la Loire a été jusqu'en 2015 supérieure au poids de son effectif salarié dans le total national. En 2016 et plus encore en 2017, cette part chute (4,7% puis 3,4%) à un niveau nettement inférieur au poids de son effectif salarié (5,8% du total national en 2017).

